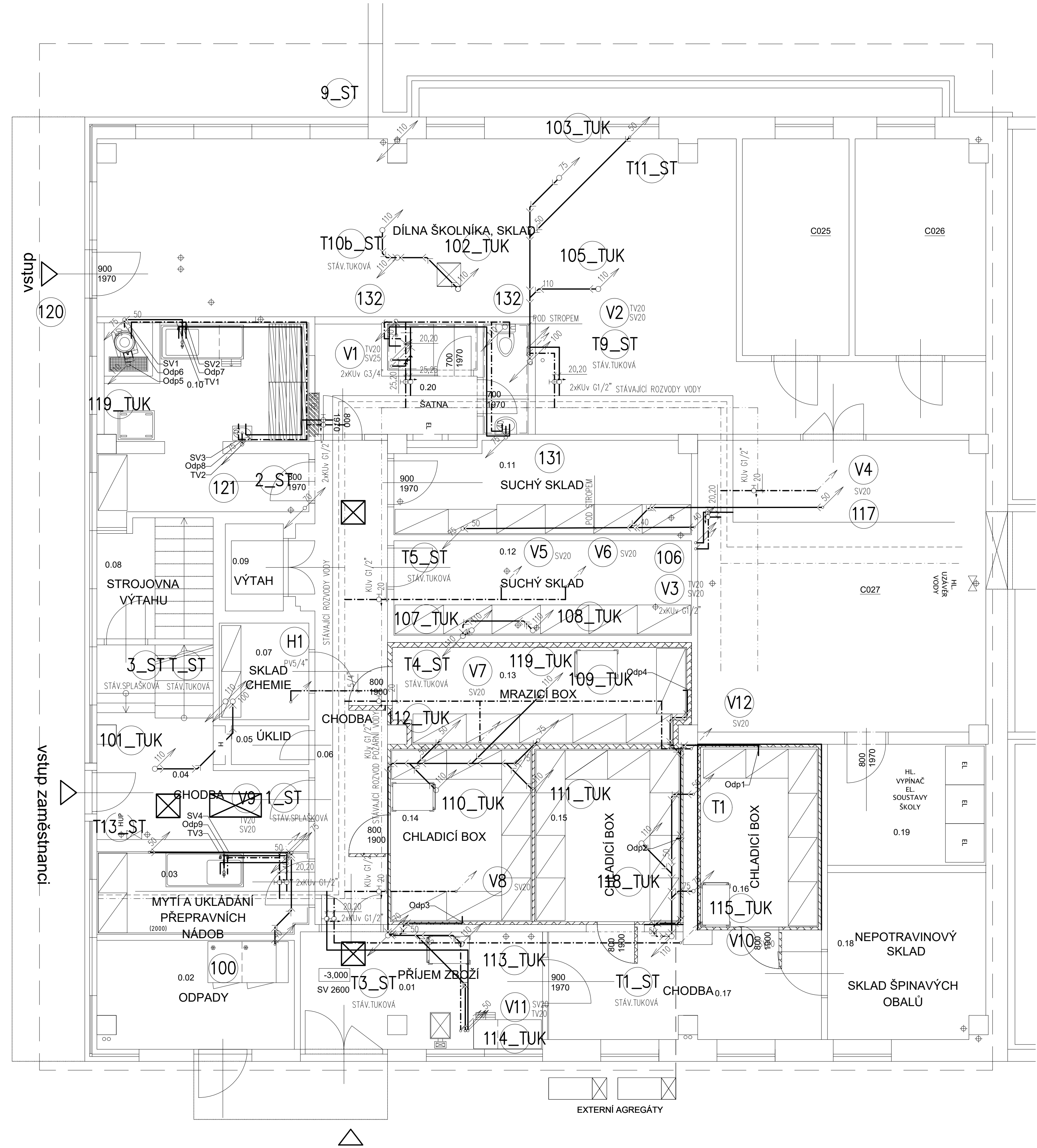


NÁPOJNÉ BODY-VIZ.PROJEKT GASTRO
PŘED ZAPOČETÍM STAVBY BUDOU OVĚŘENY PŘEDPOKLÁDANÉ
POZICE, DIMENZE A HLOUBKY NÁPOJNÝCH BODŮ



LEGENDA:

LEGENDA ZAŘÍZOVACÍCH PŘEDMĚTŮ VIZ. TECHNICKÁ ZPRÁVA.

- KANALIZACE SPLÁŠKOVÁ
- KANALIZACE DEŠŤOVÁ
- STUDENÁ VODA
- TEPLÁ VODA
- CIRKULACE
- POŽÁRNÍ VODA

- VEŠKERÉ ROZVODY BUDOU PROVEDENY V KOORDINACI S OSTATNÍMI PROFESEMI.
- POŽÁRNÍ ÚSEK-STROP +JEDNOTLIVÉ POŽÁRNÍ ÚSEKY DLE PBŘ
POŽÁRNÍ PRŮCHODKY –UMOŽNIT PŘÍSTUP
- ZAJISTIT PŘÍSTUP K ČISTIČIM KUSŮM KANALIZACE
A ARMATURÁM VODY V PODHLEDECH

- S ODPADNÍ POTRUBÍ SPLÁŠKOVÉ KANALIZACE
- D ODPADNÍ POTRUBÍ DEŠŤOVÉ KANALIZACE
- V STOUPACÍ POTRUBÍ VODY
- H STOUPACÍ POTRUBÍ VODY POŽÁRNÍ

- ZVUK.İZ.– ODPADNÍ POTRUBÍ KANALIZACE–ZVUKOVĚ IZOLOVANÉ db20
- KU– KULOVÝ UZÁVĚR
- KUV– KULOVÝ UZÁVĚR S VYPOUŠTĚNÍM
- ZV– ZPĚTNÝ VENTIL
- POJ.VENTIL– POJIŠŤOVACÍ VENTIL
- VPOD– VENTIL PODOMÍTKOVÝ
- VV– VÝTOKOVÝ VENTIL NA HADICI
- VP– PODLAHOVÁ VPUSŤ PACHOTĚSNÁ
- VV–MRAZ VÝTOKOVÝ VENTIL–MRAZUVZDORNÁ ARMATURA
- PB– PEVNÝ BOD
- VyvVT– MULTIFUNKČNÍ TERMOSTATICKÝ CIRKULAČNÍ VENTIL
- PV– PŘIVĚTRÁVACÍ VENTIL
- S.H.– SPODNÍ HRANA OD ČISTÉ PODLAHY
- Z.U.– VODNÍ ZÁPACHOVÁ UZÁVĚRKA S PŘÍDAVNOU MECHANICKOU
ZÁPACHOVOU UZÁVĚRKOU
- VM– PODRUŽNÝ VODOMĚR
- POZN.1
POTRUBÍ VEDENÉ NAD PODHLEDEM
IZOLACE PROTI KONDENZACI

VODA, ODPAD:

P.č.	Zařízení:	Studená/upravená voda:	Teplá voda:	Odpad:
131	Chladicí box			Odp1 - DN50, v = 1800 mm
141	Chladicí box			Odp2 - DN50, v = 1800 mm
151	Chladicí box			Odp3 - DN50, v = 1800 mm
161	Chladicí box			Odp4 - DN50, v = 1800 mm
203	Podlahový žlab			Odp5 - DN100
204	Škrabka kořenové zeleniny	SV1 - 2x roh.v. 3/8", v = 650 mm		Odp6 - DN50, v = 50 mm
205	Pracovní stůl s dřezem	SV2 - roh.v. 3/8", v = 650 mm	TV1 - roh.v. 3/8", v = 650 mm	Odp7 - DN50, v = 400 mm
206	Umyvadlo s kolen. ovládaním	SV3 - roh.v. 3/8", v = 650 mm	TV2 - roh.v. 3/8", v = 650 mm	Odp8 - DN50, v = 550 mm
251	Mýcí stůl s dřezem	SV4 - roh.v. 3/8", v = 650 mm	TV3 - roh.v. 3/8", v = 650 mm	Odp9 - DN50, v = 400 mm

Pozn.: Všechny značky jsou kótovány od úrovně čisté podlahy.

I. FÁZE

+0,000= 220,15 BPV

Zodpovědný projektant	Hlavní inženýr projektu	Vypracoval	PAM ARCH kancelář - Ječná 29a, 621 00 Brno info@pamarch.cz, http:// www.pamarch.cz tel. +420 775 377 554	
Ing. arch. Robert Ševčík	Ing. arch. Olena Slawinski	Ing. Miriam Panicová		
Stavebník:	Statutární město Brno Městská část Brno-Komín, Vavřínecká 733/15, 624 00 Brno	Formát	6x A4	
Místo stavby:	Pastviny 70, 624 00 Brno-Komín	Datum	11/2022	
Název stavby:	Rekonstrukce kuchyně a jídelny ZŠ Pastviny, Brno-Komín	Účel dokumentace:	DSP, DPS	
Stavební objekt:	S0 01	Číslo zakázky:	1314	
Obsah:	PŮDORYS 1.PP	Měřítko:	1:50	Číslo výkresu: D.1.4.a-03